

# BP - BP HS Series

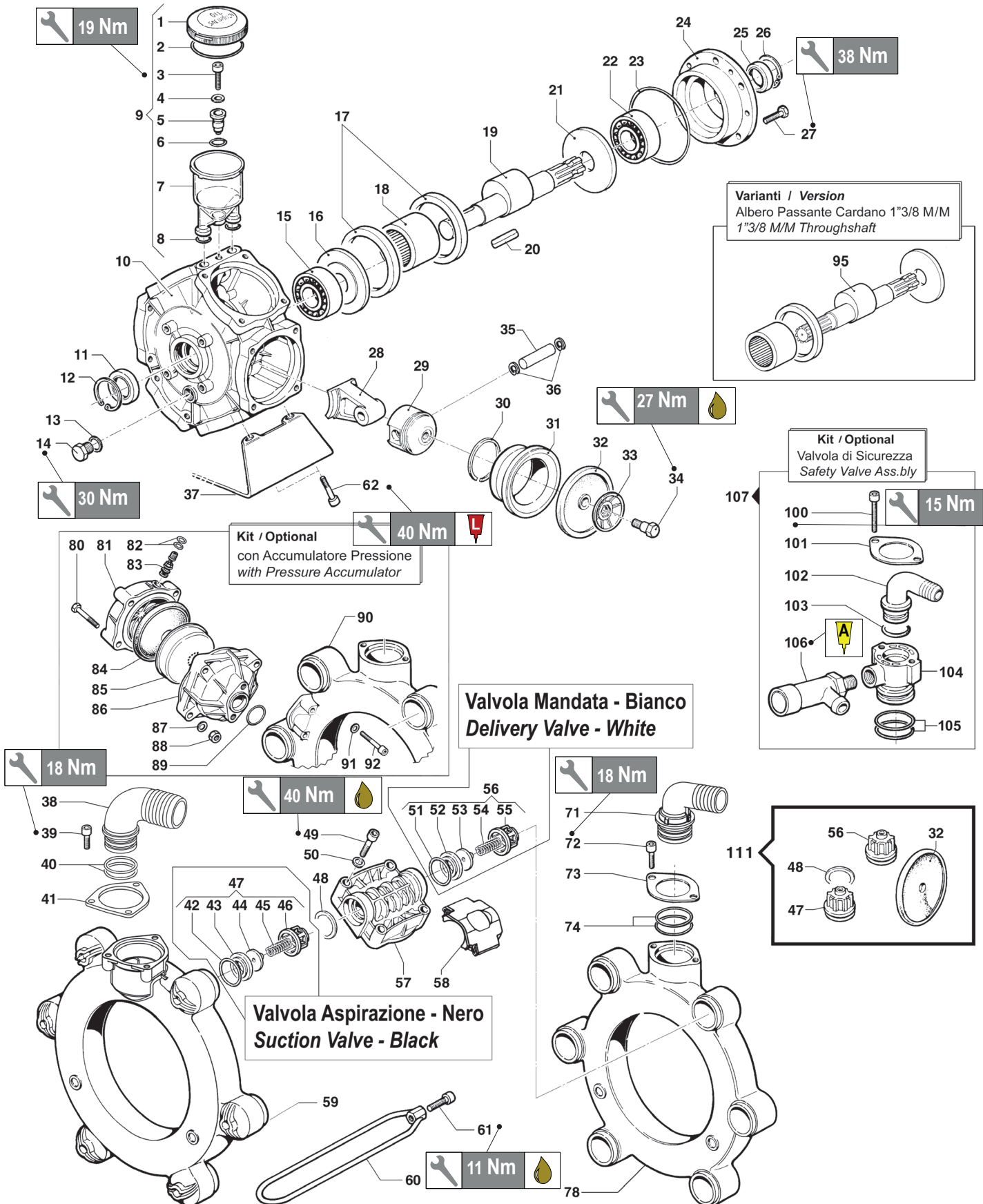
Pompe a Membrana - Diaphragm Pumps

BP 281

550 RPM

BP 291 HS

800 RPM



o equivalente  
or equivalent

LOCTITE EA 9466

Adesivo  
Adhesive

LOCTITE 243

Frenafilati  
Threadlocker

AGP GR MU 3

Grasso  
Grease

Coppia di serraggio (usare chiave dinamometrica)  
Tightening Torque (use torque wrench)

Legenda  
Legend

**Pompa Base**  
**Standard Pump**

**Albero Passante 1" 3/8 M - Ø 30 M**  
**1" 3/8 M - Ø 30 M Throughshaft**

REVISIONE Nr.  
REVISION Nr.

02

DATA EMISSIONE  
PRINTING DATE

OTTOBRE / OCTOBER 2020



## BP 281

## 550 RPM

## BP 291 HS

## 800 RPM

N°	Cod.	Descrizione	Description	Note	Qty	Model
1	0402 0143	Coperchio Compens. Volum.	Volum. Compensator Cover		1	
2	1210 0373	Guarnizione OR	O-Ring	Ø3,53x73,03	1	
3	3609 0009	Vite	Screw	M10x35	1	
4	1209 0078	Guarnizione OR	O-Ring	1/8"	1	
5	0601 0248	Distanz. Compens. Volum.	Spacer		1	
6	1210 0093	Guarnizione OR	O-Ring	Ø1,78x14	1	
7	0421 0016	Compensatore Volumetrico	Volumetric Compensator		1	
8	1210 0153	Guarnizione OR	O-Ring	Ø2,62x15,08	2	
9	1208 0014	Gruppo Compens. Volumetr.	Volumetric Compensator		1	
10	0403 0144	Carter Pompa	Pump Crankcase		1	
11	0019 0091	Anello Tenuta	Oil Seal	Ø35x52x10	1	
12	3020 0013	Seeger Interno	Inner Seeger	Ø52	1	
13	1210 0209	Guarnizione	Gasket	Ø2x19	1	
14	3200 0001	Tappo Esagonale	Plug	22MB	1	
15	0438 0117	Cuscinetto a Sfere	Ball Bearing	Ø35x80x21	1	291 HS
15	0438 0012	Cuscinetto a Sfere	Ball Bearing	Ø35x80x21	1	281
16	2813 0005	Rondella Tenuta Biella	Connecting Rod Washer	Ø35,5x108x4	1	
17	0010 0003	Anello Tenuta Biella	Connecting Rod Ring	Ø109,5x93x10	2	
18	0437 0004	Cuscinetto Rulli	Roller Bearing	Ø60x78x40	1	291 HS
18	0437 0080	Cuscinetto Rulli	Roller Bearing	Ø60x78x40	1	281
19	0001 0659	Albero Passante	Throughshaft	1"3/8-Ø30 Cil.	1	291 HS
19	0001 0088	Albero Passante	Throughshaft	1"3/8-Ø30 Cil.	1	281
20	1602 0018	Linguetta	Key	8x7x40	1	
21	2813 0005	Rondella Tenuta Biella	Connecting Rod Washer	Ø35,5x108x4	1	
22	0438 0117	Cuscinetto a Sfere	Ball Bearing	Ø35x80x21	1	291 HS
22	0438 0012	Cuscinetto a Sfere	Ball Bearing	Ø35x80x21	1	281
23	1210 0389	Guarnizione OR	O-Ring	Ø1,78x107,67	1	
24	0405 0020	Coperchio Supp. porta Cusc.	Support Cover		1	
25	0019 0083	Anello Tenuta	Oil Seal	Ø35x47x7	1	
26	3020 0009	Seeger Interno	Inner Seeger	Ø47	1	
27	3607 0221	Vite Testa Esagonale	Hexagonal Screw	M10x20	6	
28	0205 0079	Kit Biella 3SET	Connecting Rod Assembly		2	291 HS
28	0205 0067	Kit Biella 3SET	Connecting Rod Assembly		2	281
29	2409 0081	Pistone	Piston	Ø75	6	
30	0020 0009	Anello Compressione	Compression Ring	Ø75	6	
31	0400 0098	Camicia	Piston Sleeve	Ø75	6	291 HS
31	0400 0078	Camicia	Piston Sleeve	Ø75	6	281
32	1800 0002	Membrana Pompa	Diaphragm	Gomma Nitrilica Buna Rubber	6	
32	1800 0180	Membrana Pompa	Diaphragm	Desmopan ®	6	
32	1800 0032	Membrana Pompa	Diaphragm	Viton ®	6	
33	0602 0073	Disco Tenuta Membrana	Disc		6	291 HS
33	0602 0045	Disco Tenuta Membrana	Disc		6	281
34	3605 0005	Vite Spec. Tenuta Membr.	Diaphragm Holder Screw	M12x1,5	6	
35	3011 0001	Spinotto	Gudgeon Pin	Ø15x53	6	
36	3020 0001	Seeger Interno	Inner Seeger	Ø15	12	
37	2400 0072	Piede Sostegno Pompa	Pump Mounting Bracket		1	
38	2801 0070	Raccordo p.g. Aspir. Curvo	Elbow Suction Hose Tail	Ø60 (2" 1/2)	1	
39	3609 0164	Vite	Screw	M8x16	3	
40	1210 0387	Guarnizione OR	O-Ring	Ø3,53x55,56	2	
41	2404 0184	Piastra Fissaggio Raccordo	Hose Tail Fixing Plate		1	
42	1210 0419	Guarnizione OR	O-Ring	Ø6x37x49	6	
43	3009 0172	Sede Valvola Aspirazione	Suction Valve Seat		6	
44	3604 0035	Valvola Aspirazione	Suction Valve		6	
45	1802 0286	Molla Valvola Aspirazione	Suction Valve Spring		6	
46	1205 0047	Gabbia Valvola Aspirazione	Suction Valve Cage	Nero / Black	6	
47	1220 0087	Gruppo Valvola Aspirazione	Suction Valve Ass.bly Kit	Nero / Black	6	
48	0601 0346	Distanziale INOX	S.Steel Spacer	Ø48,5x33,5x2,5	6	
49	3609 0161	Vite	Screw	M10x45	20	
50	2811 0098	Rondella	Washer	Ø10,5x18x2	20	
51	1210 0419	Guarnizione OR	O-Ring	Ø6x37x49	6	
52	3009 0022	Sede Valvola Mandata	Delivery Valve Seat		6	
53	3604 0057	Valvola Mandata	Delivery Valve		6	

N°	Cod.	Descrizione	Description	Note	Qty	Model
54	1802 0245	Molla Valvola Mandata	Delivery Valve Spring		6	
55	1205 0034	Gabbia Valvola Mandata	Delivery Valve Cage	Bianco - White	6	
56	1220 0046	Gruppo Valvola Mandata	Delivery Valve Ass. bly Kit	Bianco - White	6	
57	3218 0414	Testata Pompa	Pump Manifold		6	
58	0460 0042	Calotta Testata	Head Cover	Arancione / Orange	4	291 HS
58	0460 0043	Calotta Testata	Head Cover	Nero / Black	4	281
59	0415 0069	Collettore Aspirazione	Suction Manifold		1	
60	0418 0040	Cavallotto	U-Bolt		6	
61	3609 0163	Vite	Screw	M10x40	6	
62	3609 0192	Vite	Screw	M10x50	4	
71	2801 0093	Raccordo p.g. Mandata Curvo	Elbow Delivery Hose Tail	Ø35	1	
72	3609 0164	Vite	Screw	M8x16	2	
73	2404 0186	Piastra Fissaggio Raccordo	Hose Tail Fixing Plate		1	
74	1210 0751	Guarnizione OR	O-Ring	Ø3,53x41,28	2	
78	0415 0050	Collettore Mandata	Delivery Manifold		1	

### Kit

#### Optional

80	3607 0223	Vite Testa Esagonale	Hexagonal Screw	M10x65	4	
81	0003 0015	Accumulatore Press. Sup.	Pressure Accumulator		1	
82	1209 0033	Guarnizione	Gasket	Ø14x7,5x2	2	
83	3610 0003	Valvola Aria	Air Valve		1	
84	1800 0034	Membrana Accumulatore	Diaphragm		1	
85	0460 0036	Calotta Sostegno Membrana	Diaphragm Support Cap		1	
86	0002 0024	Accumulatore Press. Infer.	Pressure Accumulator		1	
87	2811 0098	Rondella	Washer	Ø10,5x18x2	4	
88	0604 0105	Dado	Nut	M10	4	
89	1210 0185	Guarnizione OR	O-Ring	Ø4x38	1	
90	0415 0051	Collettore Mandata Speciale	Special Delivery Manifold		1	
91	2811 0099	Rondella	Washer	Ø8,4x15x1,6	1	
92	3609 0156	Vite	Screw	M8x55	2	

### Varianti

#### Version

95	0001 0664	Albero Passante	Throughshaft	1"3/8 M - 1"3/8 M	1	291 HS
95	0001 0092	Albero Passante	Throughshaft	1"3/8 M - 1"3/8 M	1	281

### Kit

#### Optional

100	3609 0169	Vite	Screw	M8x60	2	
101	2404 0156	Piastra Fissaggio Raccordo	Hose Tail Fixing Plate		1	
102	2801 0032	Raccordo p.g. Mandata Curvo	Elbow Delivery Hose Tail	Ø25 (GALL 1" 1/2)	1	
103	1210 0180	Guarnizione OR	O-Ring	Ø3x29	1	
104	2803 0360	Raccordo p.g. Mand. Femm.	Delivery Hose Tail		1	
105	1210 0751	Guarnizione OR	O-Ring	Ø3,53x41,28	2	
106	1219 0044	Valvola di Sicurezza	Safety Valve	20 bar 200-300L	1	
107	2803 0365	Kit Valvola di Sicurezza	Safety Valve Kit	20 bar 200-300L	1	

### Kit Manutenzione

#### Maintenance Kit

111	5026 0352	Kit Ricambi Manutenzione	Ordinary Maintenance Kit	Gomma Nitrilica Buna Rubber	1	
111	5026 0353	Kit Ricambi Manutenzione	Ordinary Maintenance Kit	Desmopan ®	1	

**6134000100** BP281 AEP 1"3/8-D30 NBR  
**6134000200** BP281 AEP 1"3/8 M-M NBR  
**6134000300** BP281 AEP 1"3/8-D30 DS  
**6134000400** BP281 AEP 1"3/8 M-M DS  
**6135000100** BP291-HS AEP 1"3/8-D30 NBR