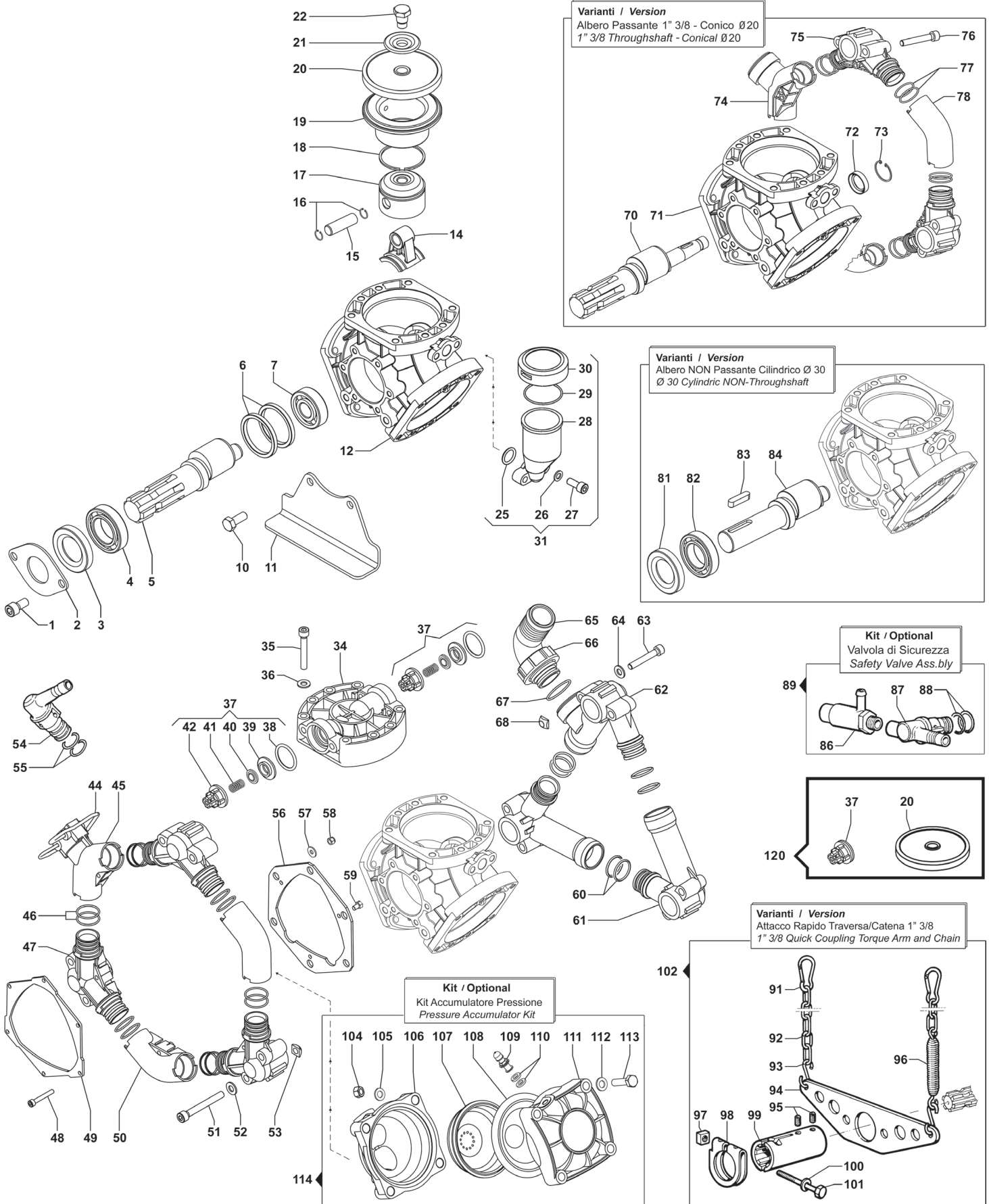


BP Series

BP 75

Pompe a Membrana - Diaphragm Pumps

550 RPM



Pompa Base
 Standard Pump

Albero NON Passante 1"3/8M, con Piedi
 1"3/8M NON-Throughshaft, with Feet

BP 75

N°	Cod.	Descrizione	Description	Note	Q.ty	Model
1	3609 0171	Vite	Screw	M10x16	2	
2	1004 0013	Flangia	Flange		1	
3	0019 0010	Anello Tenuta	Oil Seal	Ø35x62x10	1	
4	0438 0015	Cuscinetto a Sfere	Ball Bearing	Ø35x62x14	1	
5	0001 0523	Albero Non Passante	NON-Throughsaft	1"3/8 M	1	
6	0010 0013	Anello Tenuta Biella	Connecting Rod Ring	Ø60x50x6	2	
7	0438 0066	Cuscinetto a Sfere	Ball Bearing	Ø20x52x15	1	
10	3607 0221	Vite Testa Esagonale	Hexagonal Screw	M10x20	4	
11	2400 0105	Piede Sostegno Pompa	Pump Mounting Bracket		2	
12	0403 0163	Carter Pompa	Pump Crankcase		1	
14	0205 0075	Kit Biella 3SET	Connecting Rod Assembly	3 pezzi - 3 pcs	1	
15	3011 0021	Spinotto	Gudgeon Pin		3	
16	3020 0029	Seeger Interno	Inner Seeger		6	
17	2409 0067	Pistone Guida	Piston	Ø58	3	
18	0020 0008	Anello Compressione	Compression Ring	Ø58x2x2,3	3	
19	0400 0084	Camicia	Piston Sleeve	Ø58	3	
20	1800 0088	Membrana Pompa	Diaphragm	Gomma Nitrilica Buna Rubber	3	
	1800 0095	Membrana Pompa	Diaphragm	Viton®	3	
	1800 0096	Membrana Pompa	Diaphragm	Desmopan®	3	
21	06020 010	Disco Tenuta Membrana	Disc		3	
22	3605 0005	Vite Speciale	Special Screw		3	
25	1210 0233	Guarnizione OR	O-Ring	Ø1,78x18,77	1	
26	2811 0099	Rondella	Washer	Ø8,4x15x1,6	2	
27	3609 0213	Vite	Screw	M8x30	2	
28	0421 0015	Compensatore Volum.	Volumetric Compensator		1	
29	1210 0122	Guarnizione OR	O-Ring	Ø2,62x44,12	1	
30	0402 0141	Coperchio Compens. Volum.	Volum. Compensator Cover		1	
31	1208 0013	Kit Compens. Volumetrico	Volum. Compensator Kit		1	
34	3218 0360	Testata Pompa	Pump Manifold		3	
35	3609 0156	Vite	Screw	M 8x55	24	
36	2811 0099	Rondella	Washer	Ø8,4x15x1,6	24	
37	1220 0070	Gruppo Valvola Asp./Mand.	Suct./Delivery Valve Assy kit		6	
38	1210 0487	Guarnizione OR	O-Ring	Ø3,53x31,34	6	
39	3009 0154	Sede Valvola Aspir./Mand.	Suction/Delivery Valve Seat		6	
40	3604 0023	Valvola Aspir./Mand.	Suction/Delivery Valve		6	
41	1802 0015	Molla (Filo Ø0,8)	Spring (Wire Ø0,8)		6	
42	1205 0029	Gabbia Valvola Aspir./Mand.	Suction/Delivery Valve Cage		6	
44	1202 0060	Gancio Fissaggio Mandata	Delivery Hook		1	
45	2803 0523	Raccordo Mandata	Outlet Coupling		1	
46	1210 0604	Guarnizione OR	O-Ring	Ø3x24 Viton®	12	
47	2806 0029	Collettori Mandata	Outlet Collectors		3	
48	3609 0207	Vite	Screw	M5x35	6	
49	0009 0323	Flangia Anteriore	Front Flange		1	
50	2803 0521	Raccordo Collegamento	Connection Coupling		2	
51	3609 0206	Vite	Screw	M 8x65	6	
52	2811 0099	Rondella	Washer	Ø8,4x15x1,6	6	
53	0600 0064	Dado Speciale	Special Nut	M8	6	
54	2803 0033	Raccordo Rapido p.g. Curvo	Elbow Quick Coupling	Ø20	1	
55	1210 0002	Guarnizione OR	O-Ring	Ø2,62x20,7	2	
56	0009 0321	Flangia Posteriore	Back Flange		1	
57	2811 0129	Rondella	Washer	Ø5,3x15x1,2	6	
58	0604 0103	Dado	Nut	M5x6,3	6	
59	0600 0065	Dado Speciale	Special Nut	M5	1	
60	1210 0604	Guarnizione OR	O-Ring	Ø3x24 Viton®	6	
61	3213 0024	Collettori Aspirazione	Suction Collectors		2	
62	3212 0038	Collettore Porta Raccordo	Suction Coupling/Collector		1	
63	3609 0205	Vite	Screw	M8x70	6	
64	2811 0099	Rondella	Washer	Ø8,4x15x1,6	6	
65	2801 0062	Raccordo Curvo Aspirazione	Elbow Suction Coupling	Ø30 - 1"1/2	1	
66	1200 0054	Galletto	Wing Nut	1"1/2	1	
67	1210 0180	Guarnizione OR	O-Ring	Ø3x29	1	
68	0600 0064	Dado Speciale	Special Nut	M8	6	

Varianti

Version

70	0001 0525	Albero Passante Conico	Conical Throughsaft	1"3/8 M - Ø20	1	
71	0403 0165	Carter Pompa	Pump Crankcase		1	
72	0019 0110	Anello Tenuta	Oil Seal	Ø20x30x7	1	
73	3020 0035	Seeger Interno	Inner Seeger		1	
74	2803 0522	Collettore Porta Raccordo	Suction Coupling/Collector		1	
75	2806 0029	Collettori Aspirazione	Suction Collectors		3	
76	3609 0206	Vite	Screw	M 8x65	6	
77	1210 0604	Guarnizione OR	O-Ring	Ø3x24 Viton®	12	
78	2803 0521	Raccordo Collegamento	Connection Coupling		2	

550 RPM

N°	Cod.	Descrizione	Description	Note	Q.ty	Model
81	0019 0101	Anello Tenuta	Oil Seal	Ø30x62x7	1	
82	0438 0016	Cuscinetto a Sfere	Ball Bearing	Ø30x 62x16	1	
83	1602 0018	Linguetta	Key	8x7x40	1	
84	0001 0529	Albero Non Passante	NON-Throughsaft	Ø30	1	

Varianti

Version

81	0019 0101	Anello Tenuta	Oil Seal	Ø30x62x7	1	
82	0438 0016	Cuscinetto a Sfere	Ball Bearing	Ø30x 62x16	1	
83	1602 0018	Linguetta	Key	8x7x40	1	
84	0001 0529	Albero Non Passante	NON-Throughsaft	Ø30	1	

Kit

Optional

86	1219 0052	Valvola di Sicurezza	Safety Valve	15 bar 0-100L	1	
87	2803 0359	Raccordo porta Valvola	Safety Valve Coupling	Ø19 - G3/8"	1	
88	1210 0002	Guarnizione OR	O-Ring	Ø2,62x 20,7	2	
89	2803 0530	Kit Valvola di Sicurezza	Safety Valve Kit	15 bar 0-100L	1	

Varianti

Version

91	1202 0009	Gancio	Hook		2	
92	0465 0001	Catena ad Anelli	Chain	500 mm	2	
93	1202 0006	Gancio	Hook	Ø6	2	
94	3221 0001	Traversa Attacco Rapido	Torque Arm for Quick Coupling		1	
95	3622 0011	Vite Senza Testa Esag. Inc.	Screw	M8x10	2	
96	1802 0040	Molla (Filo Ø2,5) + Gancio	Spring (Wire Ø2,5) + Hook	Øe20x100	1	
97	0600 0037	Dado Speciale	Special Bolt	M12x6	1	
98	0417 0005	Collare Innesto Attacco Rap.	Collar		1	
99	1407 0006	Innesto Calettato	Quick Coupling	Ø1"3/8	1	
100	2811 0025	Rondella	Washer	Ø13x20x2,5	1	
101	3607 0115	Vite Testa Esagonale	Hexagonal Screw	M12x75	1	
102	5002 0008	Kit Traversa Attacco Rapido	Torque Arm for Quick Coup. Kit		1	

Kit

Optional

104	0604 0105	Dado	Nut	M10	4	
105	2811 0098	Rondella	Washer	Ø10,5x18x2	4	
106	0002 0036	Accumulatore Press. Infer.	Pressure Accumulator		1	
107	0460 0036	Calotta Sostegno Membrana	Diaphragm Support		1	
108	1800 0034	Membrana Accumulatore	Diaphragm	Gomma Nitrilica Buna Rubber	1	
108	1800 0067	Membrana Accumulatore	Diaphragm	Desmopan®	1	
109	3610 0003	Valvola Aria	Air Valve		1	
110	1209 0033	Guarnizione	Gasket	Ø14x7,5x2	2	
111	0003 0030	Accumulatore Press. Sup.	Pressure Accumulator	Arancio/Orange	1	
112	2811 0098	Rondella	Washer	Ø10,5x18x2	4	
113	36070223	Vite Testa Esagonale	Hexagonal Screw	M10x65	4	
114	1225 0028	Kit Accumulatore Pressione	Pressure Accumulator Kit	Gomma Nitrilica Buna Rubber	1	
114	1225 0027	Kit Accumulatore Pressione	Pressure Accumulator Kit	Desmopan®	1	

Kit Manutenzione

Maintenance Kit

120	5026 0323	Kit Manutenzione Ordinaria	Ordinary Maintenance Kit	Gomma Nitrilica Buna Rubber	1	
-----	-----------	----------------------------	--------------------------	-----------------------------	---	--